

II CONGRESO ESTATAL DE TÉCNICOS SUPERIORES SANITARIOS
www.coptesscv.es

MEDICINA DE PRECISION

ORGANIZADO POR
COPTESSCV
 COLEGIO PROFESIONAL DE TÉCNICOS SUPERIORES SANITARIOS DE LA COMUNIDAD VALENCIANA DIRIGIDO A T.S.S.S. EN:

PEÑÍSCOLA
 25 Y 26 DE MAYO DE 2019

Cursos previos
 24 Y 25 de MAYO

LABORATORIO CLÍNICO Y BIOMÉDICO
 IMÁGENES PARA EL DIAGNÓSTICO Y MEDICINA NUCLEAR
 ANATOMÍA PATOLÓGICA Y CITODIAGNÓSTICO
 AUDIOLÓGICA PROFESIONAL
 DIETÉTICA
 DOCUMENTACIÓN Y ADMINISTRACIÓN SANITARIAS
 ORTOPROTESIS Y PRODUCTOS DE APOYO
 RADIOTERAPIA Y DOSIMETRÍA
 SALUD AMBIENTAL

EN HOTEL & SPA PEÑÍSCOLA PLAZASUITES

SEDE DE ALICANTE: 966 307 033
 SEDE DE VALENCIA: 963 447 663

EMAILS DE CONTACTO:
formacion@coptesscv.com
secretaria@coptesscv.com
secretariavalencia2@coptesscv.com

COPTESSCV

Sede de Alicante 966 307 033

Sede de Valencia 963 447 663

E-MAILS DE CONTACTO

formacion@coptesscv.com

secretaria@coptesscv.com

secretariavalencia2@coptesscv.com

Más información:

www.coptesscv.es

PEÑÍSCOLA



Correo Postal a la sede colegial de Alicante:

C/ Periodista Rodolfo Salazar, 20,

Entresuelo, 2ª Ptª

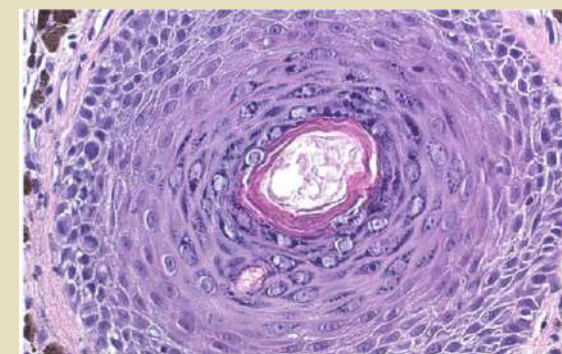
03012 Alicante

601.47.38.98- 601.33.07.05

www.coptesscv.com

CURSO PARA TÉCNICOS SUPERIORES EN ANATOMÍA PATOLÓGICA Y CITODIAGNÓSTICO.

“ACTUALIZACIÓN EN HEMATOPATOLOGÍA, INMUNOHISTOQUÍMICA, Y PATOLOGÍA MOLECULAR DEL CÁNCER. APLICACIÓN EN LA MEDICINA DE PRECISIÓN”



II CONGRESO ESTATAL DE TÉCNICOS SUPERIORES SANITARIOS.

Peñíscola,

Días 24 y 25 de Mayo del 2019.

El curso se impartirá el día 24 de 16:00-21:00

y el día 25 de 9:00-14:00.

Descubrir los aspectos técnicos que desde el laboratorio de anatomía patológica impactan en el resultado en patología linfoide y hematopoyética.

Comprender la importancia de la Biología molecular en el cáncer.

Sus objetivos son:

- Analizar el impacto de los procesos técnicos en el diagnóstico final, desde la recepción de la muestra y procedimiento de rutina, hasta la implementación de técnicas adicionales.
- Reconocer fuente de artefactos, detectar y solucionar problemas.
- Evaluar el impacto de las fases preanalíticas y analíticas en el proceso de calidad.
- Diseñar un plan de aseguramiento de la calidad con foco en el material hematopatológico.
- Explorar el alcance del laboratorio de AP en la detección de dianas terapéuticas en hematopatología.

Comprender la importancia de la Biología Molecular en el cáncer permite entender los nuevos caminos que cada día se abren para su prevención, diagnóstico y tratamiento.
El Cáncer no utiliza ningún mecanismo que no use normalmente la célula o el organismo.
Cambios "aberrantes" de los genes son los que han permitido a los seres vivos evolucionar para adaptarse a un medio ambiente dinámico.

**“ACTUALIZACIÓN EN HEMATOPATOLOGÍA, INMUNOHISTOQUÍMICA,
Y PATOLOGÍA MOLECULAR DEL CÁNCER.
APLICACIÓN EN LA MEDICINA DE PRECISIÓN”**

Profesora: Dr^a. Sandra Sapia, Médico Patólogo. Weill Cornell Medicine – Qatar

Profesor: Dr. D. Manuel Vaquero Pérez. Ex Jefe de Servicio de Anatomía Patológica del Hospital “Marina Alta” de Denia, y del Hospital de Donostia, San Sebastián.

Bloque I

- Patología hematopoyética y linfoide: aspectos generales del procesamiento histológico y citológico en el laboratorio de anatomía patológica.
- Inmunohistoquímica en hematopatología.
- Artefactos y solución de problemas.
- Calidad en hematopatología.
- Medicina de precisión y hematopatología.

Bloque II

- Células y genoma.
- Conceptos básicos de genética molecular humana.
- Capacidades distintivas del cáncer.
- Métodos moleculares en oncología
- Patología molecular de algunos cancers frecuentes: leucemia mieloide crónica, mama , colorrectal, pulmonar, melanoma y riñón.

